

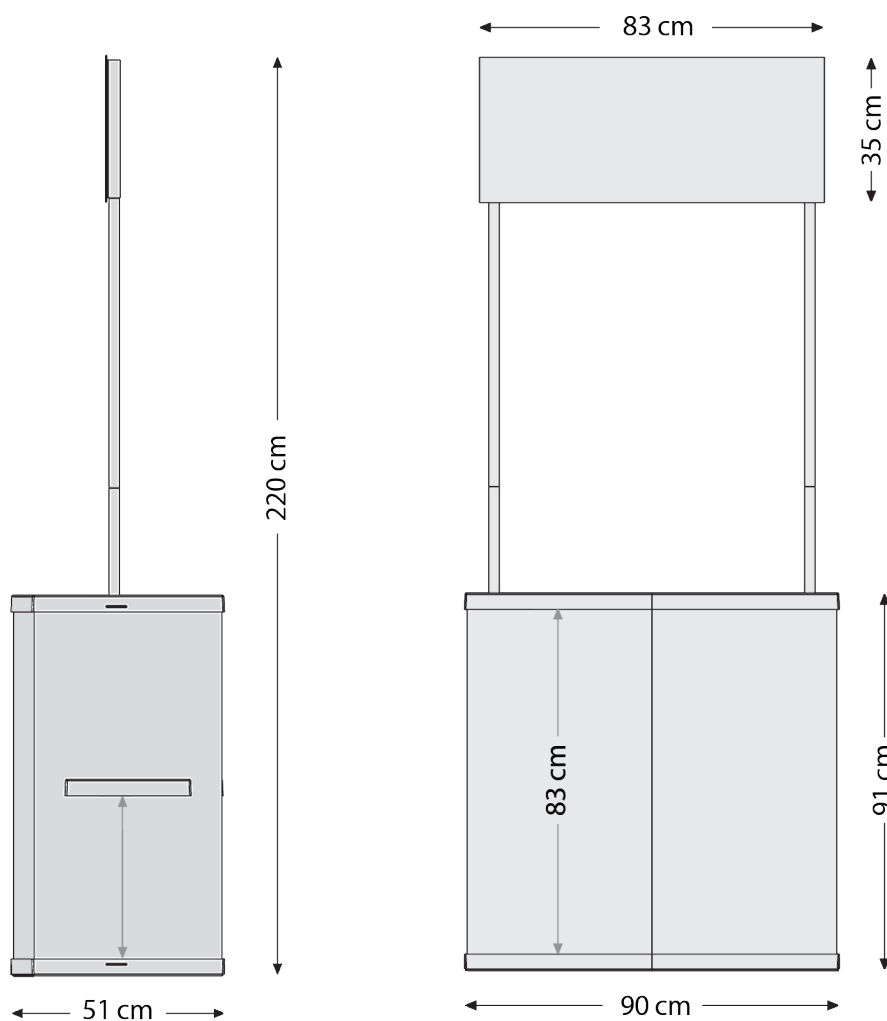
 This simple counter is suitable for exhibitions, demonstrations and other kinds of presentation. Produced in white plastic material, ready for any kind of decoration. Foldable and easy to transport and mount. Delivered with a shelf and bag.

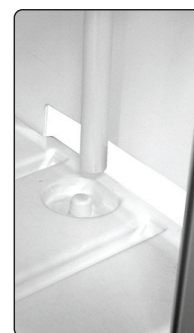
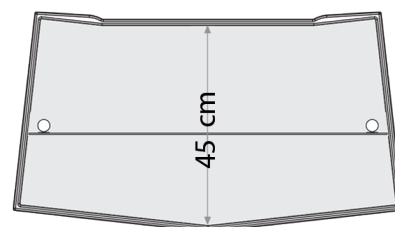
 Messetheke für den Gebrauch auf Messen, als Demotisch oder für andere Präsentationen. In weissem Polystyrol ausgeführt und leicht zu bestücken. Zusammenklappbar und leicht zu transportieren. Mit einer Ablage und Tasche geliefert.

 Infodisk til brug på messer, som demobord eller til anden præsentation. Udført i hvid polystyren ekskl. print. Sammenklappelig og nem at transportere. Leveres med 1 hylde og taske.

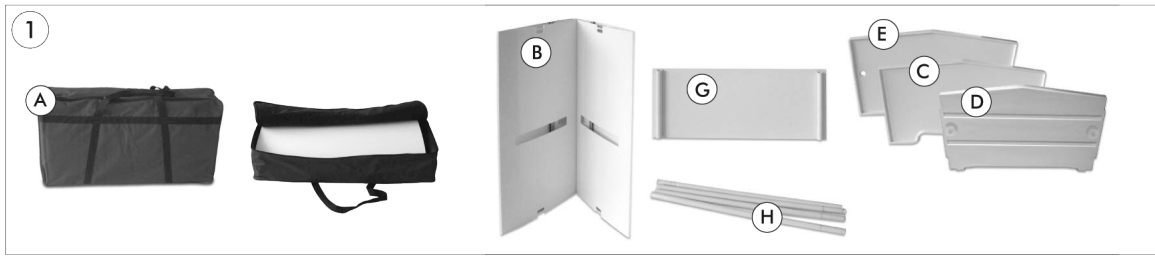


Carrying capacity

- for counter table: 25 kg
- for shelf: 15 kg



Model	Article	Print size for panel and logoplate	Color	Total W x H x D	Package size and weight	Pallet size and quantity
714	4521	200,4 x 90 cm + Top 83 x 35 cm	White	90 x 220 x 51 cm	56 x 98 x 19,5 cm 12,0 kg	80 x 120 x 220 cm 12 pcs.



- A= Bag
- A: 1 pc. Bag
- B: 1 pc. body panel
- C: 1 pc. bottom tray
- D: 1 pc. shelf
- E: 1 pc. upper tray
- G: 1 pc. forehead
- H: 4 pcs. forehead holder pipe



- Fix body panel into the channels on bottom tray.
- Stecken Sie den Hauptkörper in den Kanal an der unteren Platte festsitzend.

- A: 1 Stück Tasche
- B: 1 Stück Hauptkörper
- C: 1 Stück untere Platte
- D: 1 Stück Ablage
- E: 1 Stück obere Tischplatte
- G: 1 Stück Aufsatz
- H: 4 Stück Aufsatzhalterungsrohre

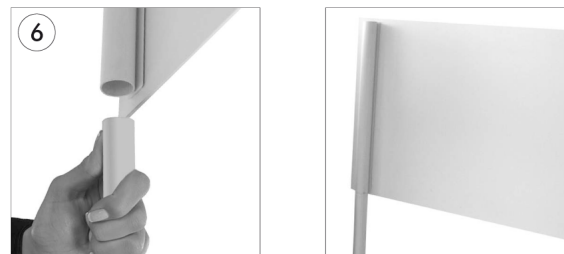


- Fix the shelf on the holder parts in the body panel.
- Legen Sie die Ablage auf die Halterungen im Hauptkörper.

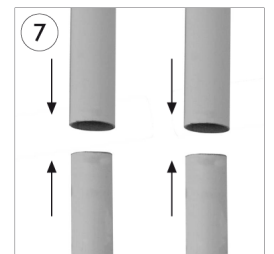
- Put the upper tray on body panel meeting the channels.
- Stecken Sie den Hauptkörper in den Kanal an der unteren Seite der oberen Tischplatte.



- Get through two pipes from upper tray to shelf.
- Stecken Sie beide Rohre von oben bis zum Zwischenboden durch.



- Place other two pipes at the back of forehead panel.
- Die beiden anderen Enden der Rohre sind in die der Blende zu stecken.



- Affix the pipes to each other
- Stecken Sie die Rohre ineinander.



Printing guide for
Basic Counter

